

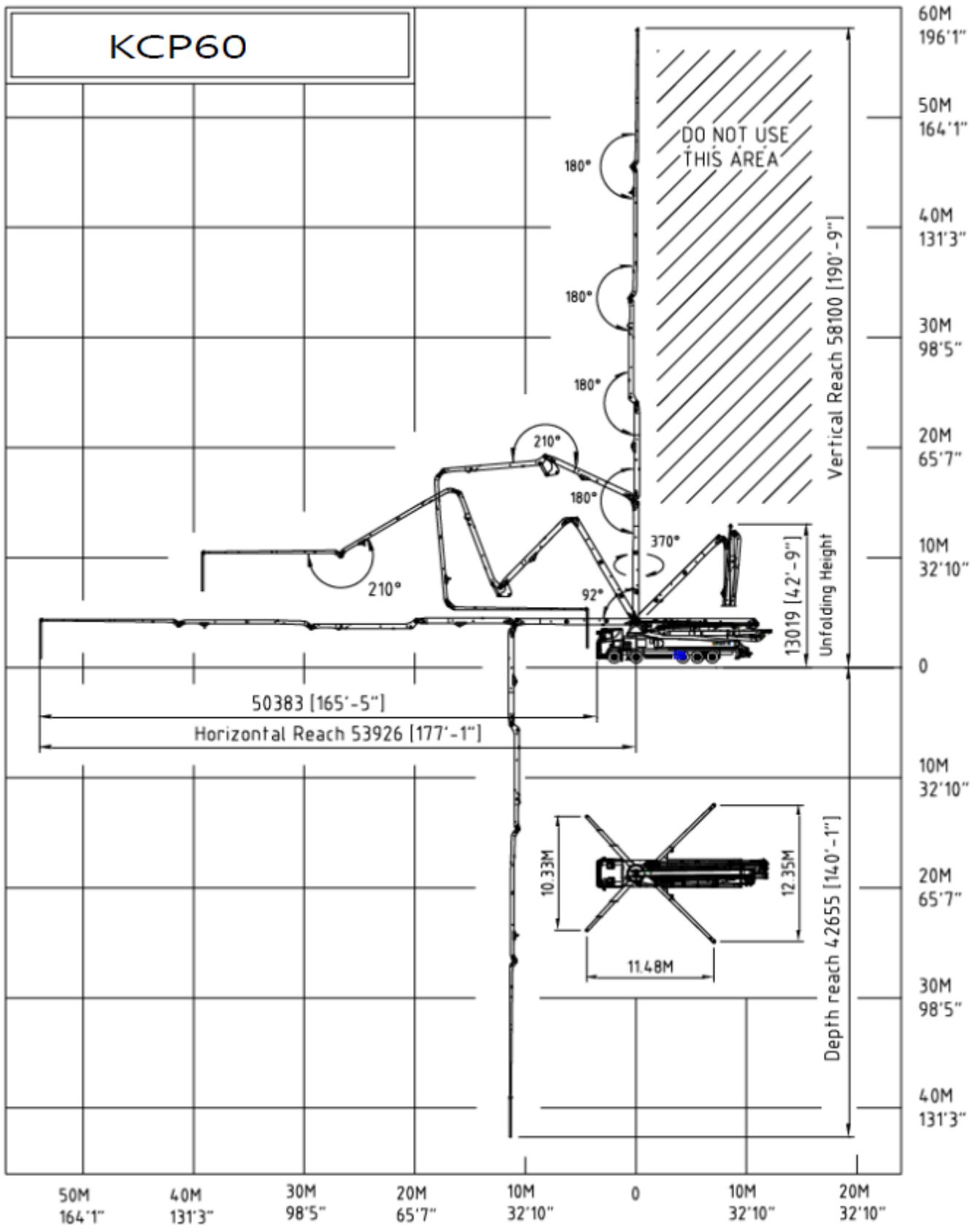
## Автобетононасос KCP 60ZX170 на шасси MERCEDES BENZ 4141



### Технические характеристики бетононасоса

Страна производства	Южная Корея
Производитель	KCP Heavy Industries Co., LTD.
<b>Раздаточная стрела</b>	
Высота подачи	58,1 м.
Дальность подачи по горизонтали	53,9 м.
Дальность подачи перед машиной	50,4 м.
Минимальная высота разложения	13 м.
Угол разворота секций	92 / 180 / 210 / 180 / 210 градусов
Вращение стрелы	370 градусов
Диаметр трубопровода	125 мм.
Длина концевого патрубка	3,5 м.
Разложение передних аутригеров	10,33 м.
Разложение задних аутригеров	12,35 м.
<b>Насосный узел</b>	
Макс. производительность	170 м3/час
Рабочий цилиндр	230 x 2100 мм.
Циклы	32/мин
Давление подачи бетона	87,5 бар
Объем приемного бункера	600 л.
Основной гидравлический насос	KCP - K3V180DT

### Рабочая диаграмма



### Характеристики шасси MERCEDES BENZ ACTROS 4141

Страна производства	Германия
Производитель	Mercedes-Benz
Модель	Actros 4141
Мощность двигателя	410 л.с.
Колесная формула	10х4, включая 1 подъемную ось
Габаритные размеры ДхШхВ	15 373 х 2 495 х 3 990 мм.
Общий вес	42 600 кг.
Комплектация	ABS, ASR, кондиционер

### Размеры автобетононасоса

#### KCP60ZX170

